

# **Programa de Monitoramento da Biodiversidade Aquática da Área Ambiental I – Porção Capixaba do Rio Doce e Região Marinha e Costeira Adjacente**

**Material Suplementar A7MICS2**

**Ictiofauna Estuarina/Marinha**

**Câmara Técnica**

Adalto Bianchini

Alex Cardoso Bastos

Edmilson Costa Teixeira

Eustáquio Vinícius de Castro

Fabian Sá

Jorge Abdala Dergam dos Santos

## 1 ÍNDICE DE FIGURAS

Figura 1: A: <i>Narcine brasiliensis</i> B: <i>Atlantoraja platana</i> C: <i>Pseudobatos percellens</i> D: <i>Zapteryx brevirostris</i> E: <i>Hypanus guttatus</i> F: <i>Gymnura altavela</i> .....	5
Figura 2: A: <i>Pygocentrus nattereri</i> B: <i>Prochilodus lineatus</i> C: <i>Gymnothorax ocellatus</i> D: <i>Gymnothorax vicinus</i> E: <i>Myrophis punctatus</i> F: <i>Ophichthus gomesii</i> .....	6
Figura 3: A: <i>Ophichthus parilis</i> B: <i>Chirocentron bleekermani</i> C: <i>Odontognathus mucronatus</i> D: <i>Pellona harroweri</i> E: <i>Anchoa filifera</i> F: <i>Anchoa januaria</i> .....	7
Figura 4: A: <i>Anchoa lyolepis</i> B: <i>Anchoa marinii</i> C: <i>Anchoa spinifer</i> D: <i>Anchoa tricolor</i> E: <i>Anchoa clupeoides</i> F: <i>Anchoiella brevirostris</i> .....	8
Figura 5: A: <i>Anchoiella lepidentostole</i> B: <i>Cetengraulis edentulus</i> C: <i>Engraulis anchoita</i> D: <i>Lycengraulis grossidens</i> E: <i>Harengula clupeola</i> F: <i>Opisthonema oglinum</i> .....	9
Figura 6: A: <i>Platanichthys platana</i> B: <i>Sardinella brasiliensis</i> C: <i>Hyphessobrycon bifasciatus</i> D: <i>Aspistor luniscutis</i> E: <i>Bagre bagre</i> F: <i>Bagre marinus</i> .....	10
Figura 7: A: <i>Cathorops arenatus</i> B: <i>Cathorops spixii</i> C: <i>Genidens barbatus</i> D: <i>Genidens genidens</i> E: <i>Notarius grandicassis</i> F: <i>Pseudauchenipterus affinis</i> .....	11
Figura 8: A: <i>Pimelodus maculatus</i> B: <i>Saurida brasiliensis</i> C: <i>Synodus foetens</i> D: <i>Synodus poeyi</i> E: <i>Synodus synodus</i> F: <i>Trachinocephalus myops</i> .....	12
Figura 9: A: <i>Genypterus brasiliensis</i> B: <i>Lepophidium brevibarbe</i> C: <i>Raneya brasiliensis</i> D: <i>Porichthys porosissimus</i> E: <i>Butis koilomatodon</i> F: <i>Domitator maculatus</i> .....	13
Figura 10: A: <i>Eleotris pisonis</i> B: <i>Awaous tajasica</i> C: <i>Ctenogobius boleosoma</i> D: <i>Ctenogobius stigmaticus</i> E: <i>Gobionellus oceanicus</i> F: <i>Gobionellus stomatus</i> .....	14
Figura 11: A: <i>Microgobius meeki</i> B: <i>Parrella macropteryx</i> C: <i>Mugil curema</i> D: <i>Geophagus brasiliensis</i> E: <i>Dactyloscopus foraminosus</i> F: <i>Dactyloscopus tridigitatus</i> .....	15
Figura 12: A: <i>Paraclinus nigripinnis</i> B: <i>Echeneis naucrates</i> C: <i>Carangoides bartholomaei</i> D: <i>Caranx latus</i> E: <i>Chloroscombrus chrysurus</i> F: <i>Hemicaranx amblyrhynchus</i> .....	16
Figura 13: A: <i>Oligoplites saliens</i> B: <i>Selene brownii</i> C: <i>Selene setapinnis</i> D: <i>Selene vomer</i> E: <i>Sphyræna guachancho</i> F: <i>Citharichthys arenaceus</i> .....	17
Figura 14: A: <i>Citharichthys macrops</i> B: <i>Citharichthys spilopterus</i> C: <i>Etropus crossotus</i> D: <i>Etropus longimanus</i> E: <i>Paralichthys brasiliensis</i> F: <i>Paralichthys patagonicus</i> .....	18
Figura 15: A: <i>Syacium micrurum</i> B: <i>Syacium papillosum</i> C: <i>Bothus ocellatus</i> D: <i>Bothus robinsi</i> E: <i>Achirus declivis</i> F: <i>Achirus lineatus</i> .....	19

Figura 16: A: <i>Catathyridium garmani</i> B: <i>Gymnachirus nudus</i> C: <i>Trinectes microphthalmus</i> D: <i>Trinectes paulistanus</i> E: <i>Symphurus diomedianus</i> F: <i>Symphurus plagusia</i> .....	20
Figura 17: A: <i>Symphurus tessellatus</i> B: <i>Hippocampus erectus</i> C: <i>Hippocampus reidi</i> D: <i>Microphis lineatus</i> E: <i>Pseudophallus mindii</i> F: <i>Syngnathus folletti</i> .....	21
Figura 18: A: <i>Fistularia petimba</i> B: <i>Dactylopterus volitans</i> C: <i>Trichiurus lepturus</i> D: <i>Peprilus crenulatus</i> E: <i>Peprilus paru</i> F: <i>Peprilus xanthurus</i> .....	22
Figura 19: A: <i>Astroscopus y-graecum</i> B: <i>Nicholsina usta</i> C: <i>Centropomus mexicanus</i> D: <i>Centropomus parallelus</i> E: <i>Centropomus undecimalis</i> F: <i>Diapterus auratus</i> .....	23
Figura 20: A: <i>Diapterus rhombeus</i> B: <i>Eucinostomus argenteus</i> C: <i>Eucinostomus gula</i> D: <i>Eucinostomus melanopterus</i> E: <i>Eugerres brasiliensis</i> F: <i>Mulloidichthys martinicus</i> .....	24
Figura 21: A: <i>Pseudupeneus maculatus</i> B: <i>Upeneus parvus</i> C: <i>Alphesthes afer</i> D: <i>Diplectrum bivittatum</i> E: <i>Diplectrum formosum</i> F: <i>Diplectrum radiale</i> .....	25
Figura 22: A: <i>Dules auriga</i> B: <i>Epinephelus morio</i> C: <i>Rypticus randalli</i> D: <i>Serranus atrobranchus</i> E: <i>Serranus flaviventris</i> F: <i>Heteropriacanthus cruentatus</i> .....	26
Figura 23: A: <i>Priacanthus arenatus</i> B: <i>Chaetodon sedentarius</i> C: <i>Conodon nobilis</i> D: <i>Genyatremus luteus</i> E: <i>Haemulon aurolineatum</i> F: <i>Haemulopsis corvinaeformis</i> .....	27
Figura 24: A: <i>Orthopristis ruber</i> B: <i>Pomadasy s ramosus</i> C: <i>Lutjanus jocu</i> D: <i>Lutjanus synagris</i> E: <i>Scorpaena brasiliensis</i> F: <i>Scorpaena isthmensis</i> .....	28
Figura 25: A: <i>Scorpaena plumieri</i> B: <i>Prionotus punctatus</i> C: <i>Chaetodipterus faber</i> D: <i>Bairdiella goeldi</i> E: <i>Ctenosciaena gracilicirrhus</i> F: <i>Cynosciun acoupa</i> .....	29
Figura 26: A: <i>Cynoscion jamaicensis</i> B: <i>Cynoscion leiarchus</i> C: <i>Cynoscion microlepidotus</i> D: <i>Cynoscion similis</i> E: <i>Cynoscion virescens</i> F: <i>Isopisthus parvipinnis</i> .....	30
Figura 27: A: <i>Larimus breviceps</i> B: <i>Macrodon ancylodon</i> C: <i>Macrodon atricauda</i> D: <i>Menticirrhus americanos</i> E: <i>Menticirrhus littoralis</i> F: <i>Micropogonias furnieri</i> .....	31
Figura 28: A: <i>Nebris microps</i> B: <i>Ophioscion punctatissimus</i> C: <i>Paralonchurus brasiliensis</i> D: <i>Pareques acuminatus</i> E: <i>Stellifer brasiliensis</i> F: <i>Stellifer rastrifer</i> .....	32
Figura 29: A: <i>Stellifer</i> sp. B: <i>Stellifer stellifer</i> C: <i>Polydactylus oligodon</i> D: <i>Polydactylus virginicus</i> E: <i>Acanthurus chirurgus</i> F: <i>Archosargus probatocephalus</i> .....	33
Figura 30: A: <i>Antennarius striatus</i> B: <i>Ogcocephalus vespertilio</i> C: <i>Acanthostracion quadricornis</i> D: <i>Balistes capriscus</i> E: <i>Stephanolepis hispidus</i> F: <i>Lagocephalus laevigatus</i> .....	34
Figura 31: A: <i>Sphoeroides dorsalis</i> B: <i>Sphoeroides greeleyi</i> C: <i>Sphoeroides spengleri</i> D: <i>Sphoeroides testudineus</i> E: <i>Sphoeroides tyleri</i> F: <i>Chilomycterus spinosus</i> .....	35



Figura 1: A: *Narcine brasiliensis* B: *Atlantoraja platana* C: *Pseudobatos percellens* D: *Zapteryx brevirostris* E: *Hypanus guttatus* F: *Gymnura altavela*



Figura 2: A: *Pygocentrus nattereri* B: *Prochilodus lineatus* C: *Gymnothorax ocellatus* D: *Gymnothorax vicinus* E: *Myrophis punctatus* F: *Ophichthus gomesii*



Figura 3: A: *Ophichthus parilis* B: *Chirocentrodon bleekermanus* C: *Odontognathus mucronatus* D: *Pellona harroweri* E: *Anchoa filifera* F: *Anchoa januaria*



Figura 4: A: *Anchoa lyolepis* B: *Anchoa marinii* C: *Anchoa spinifer* D: *Anchoa tricolor* E: *Anchovia clupeioides* F: *Anchoviella brevirostris*

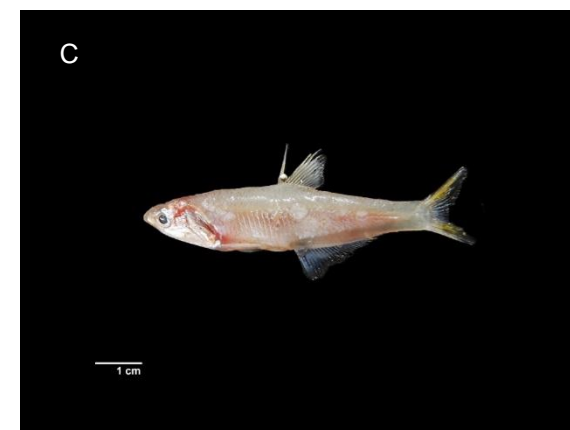
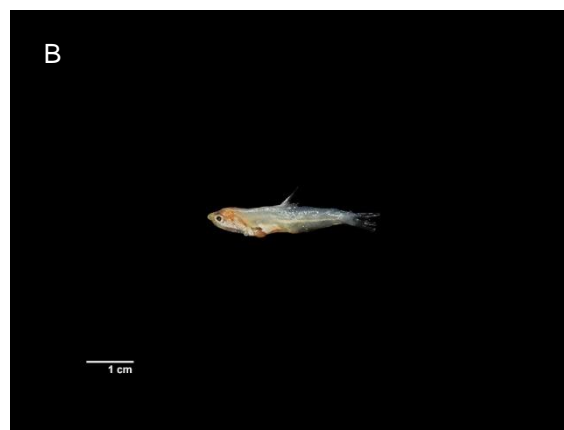


Figura 5: A: *Anchoviella lepidentostole* B: *Cetengraulis edentulus* C: *Engraulis anchoita* D: *Lycengraulis grossidens* E: *Harengula clupeola* F: *Opisthonema oglinum*



Figura 6: A: *Platanichthys platana* B: *Sardinella brasiliensis* C: *Hyphessobrycon bifasciatus* D: *Aspistor luniscutis* E: *Bagre bagre* F: *Bagre marinus*

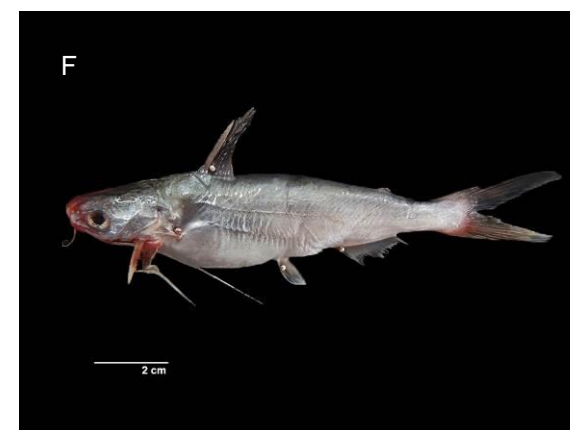
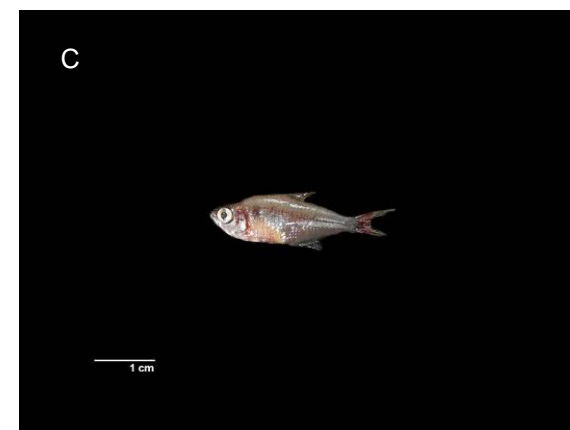


Figura 7: A: *Cathorops arenatus* B: *Cathorops spixii* C: *Genidens barbatus* D: *Genidens genidens* E: *Notarius grandicassis* F: *Pseudauchenipterus affinis*

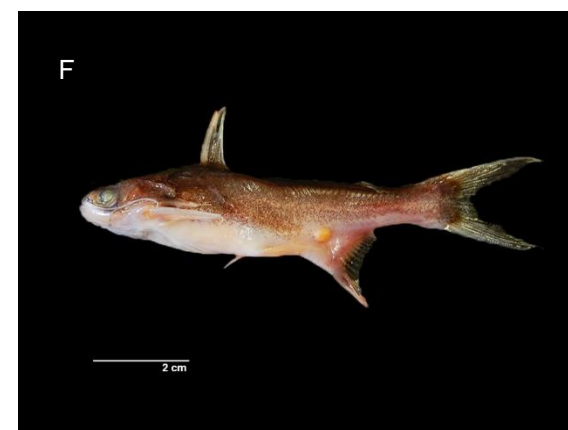
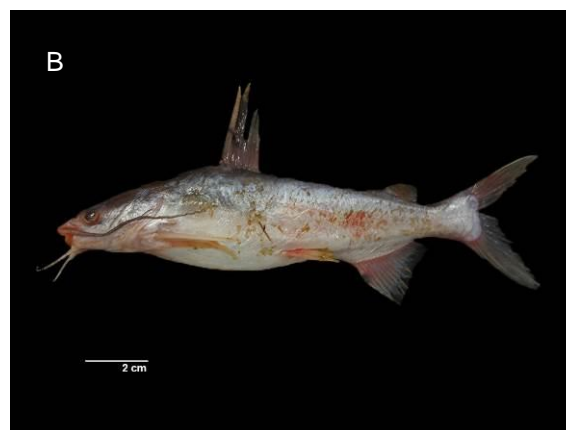
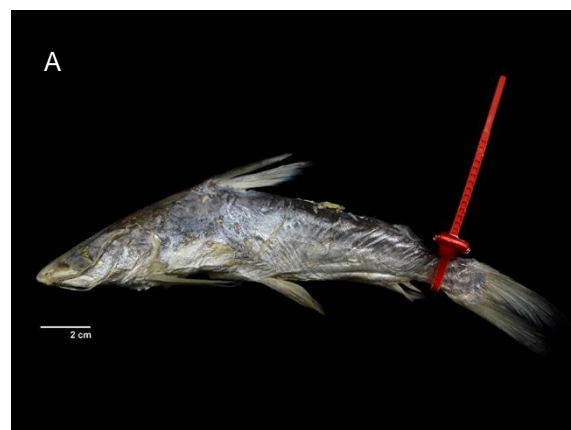


Figura 8: A: *Pimelodus maculatus* B: *Saurida brasiliensis* C: *Synodus foetens* D: *Synodus poeyi* E: *Synodus synodus* F: *Trachinocephalus myops*

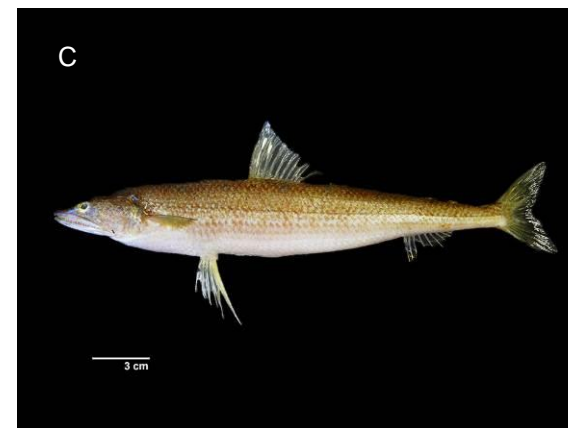
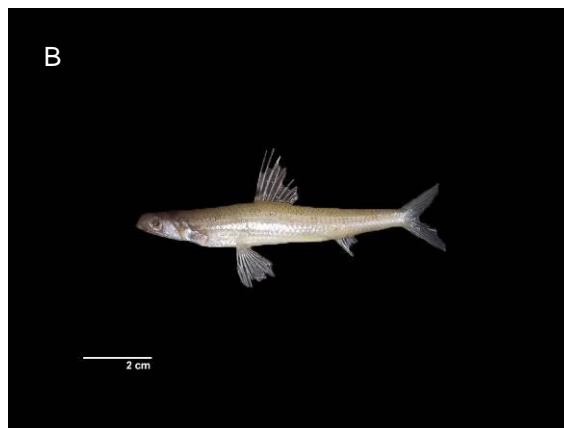


Figura 9: A: *Genypterus brasiliensis* B: *Lepophidium brevibarbe* C: *Raneya brasiliensis* D: *Porichthys porosissimus* E: *Butis koilomatodon* F: *Domitator maculatus*



Figura 10: A: *Eleotris pisonis* B: *Awaous tajasica* C: *Ctenogobius boleosoma* D: *Ctenogobius stigmaticus* E: *Gobionellus oceanicus* F: *Gobionellus stomatus*



Figura 11: A: *Microgobius meeki* B: *Parrella macropteryx* C: *Mugil curema* D: *Geophagus brasiliensis* E: *Dactyloscopus foraminosus* F: *Dactyloscopus tridigitatus*

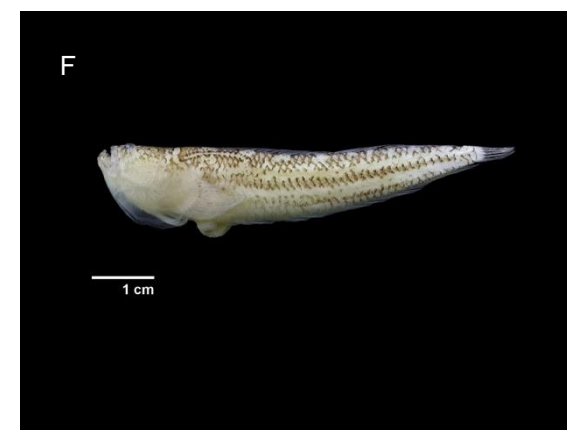
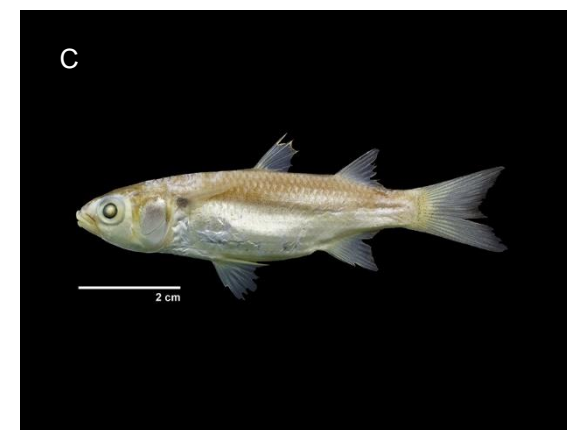


Figura 12: A: *Paraclinus nigripinnis* B: *Echeneis naucrates* C: *Carangoides bartholomaei* D: *Caranx latus* E: *Chloroscombrus chrysurus* F: *Hemicaranx amblyrhynchus*

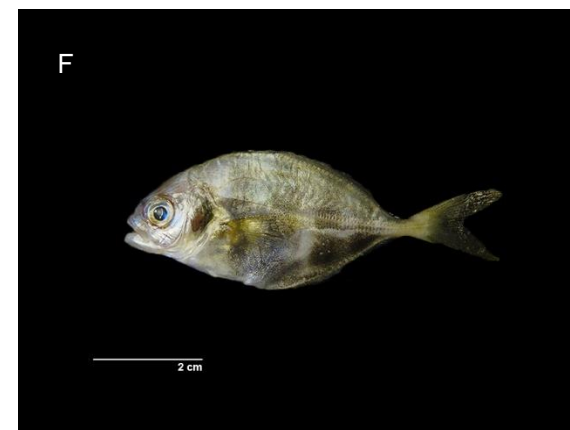
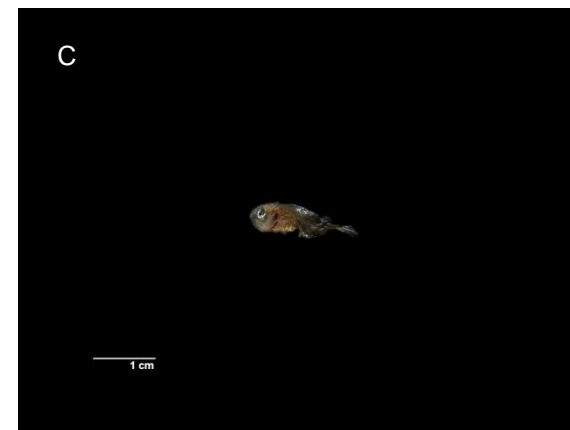
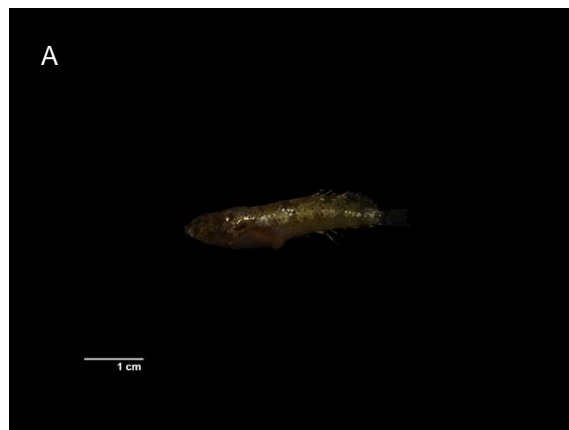


Figura 13: A: *Oligoplites saliens* B: *Selene brownii* C: *Selene setapinnis* D: *Selene vomer* E: *Sphyræna guachancho* F: *Citharichthys arenaceus*



Figura 14: A: *Citharichthys macrops* B: *Citharichthys spilopterus* C: *Etropus crossotus* D: *Etropus longimanus* E: *Paralichthys brasiliensis* F: *Paralichthys patagonicus*



Figura 15: A: *Syacium micrurum* B: *Syacium papillosum* C: *Bothus ocellatus* D: *Bothus robinsi* E: *Achirus declivis* F: *Achirus lineatus*

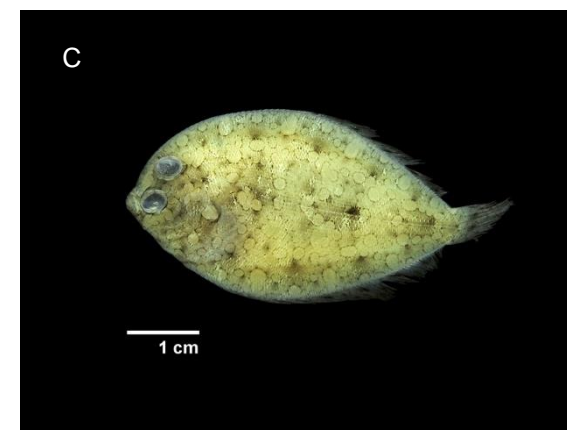


Figura 16: A: *Catathyridium garmani* B: *Gymnachirus nudus* C: *Trinectes microphthalmus* D: *Trinectes paulistanus* E: *Symphurus diomedianus* F: *Symphurus plagusia*

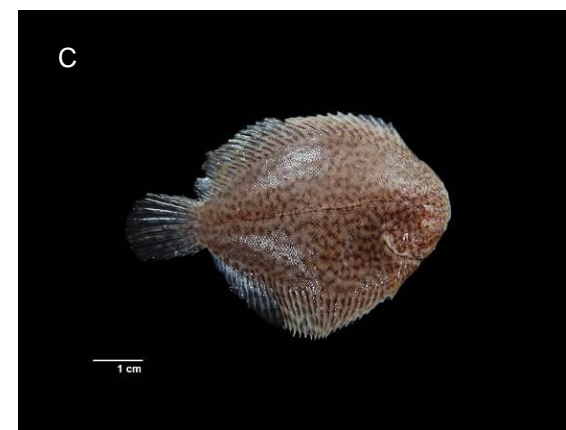


Figura 17: A: *Symphurus tessellatus* B: *Hippocampus erectus* C: *Hippocampus reidi* D: *Microphis lineatus* E: *Pseudophallus mindii* F: *Syngnathus folletti*



Figura 18: A: *Fistularia petimba* B: *Dactylopterus volitans* C: *Trichiurus lepturus* D: *Peprilus crenulatus* E: *Peprilus paru* F: *Peprilus xanthurus*



Figura 19: A: *Astroscopeus y-graecum* B: *Nicholsina usta* C: *Centropomus mexicanus* D: *Centropomus parallelus* E: *Centropomus undecimalis* F: *Diapterus auratus*



Figura 20: A: *Diapterus rhombeus* B: *Eucinostomus argenteus* C: *Eucinostomus gula* D: *Eucinostomus melanopterus* E: *Eugerres brasiliensis* F: *Mulloidichthys martinicus*



Figura 21: A: *Pseudupeneus maculatus* B: *Upeneus parvus* C: *Alphestes afer* D: *Diplectrum bivittatum* E: *Diplectrum formosum* F: *Diplectrum radiale*

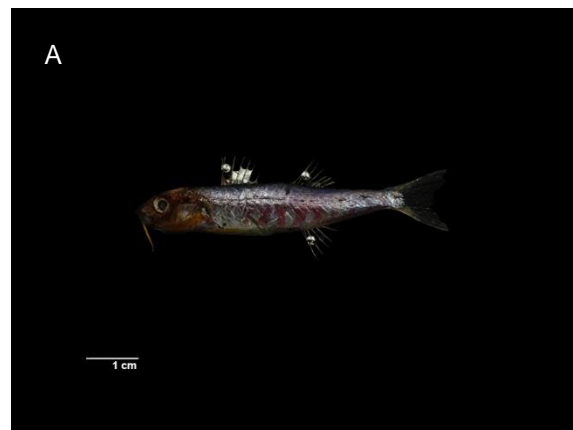


Figura 22: A: *Dules auriga* B: *Epinephelus morio* C: *Rypticus randalli* D: *Serranus atrobranchus* E: *Serranus flaviventris* F: *Heteropriacanthus cruentatus*



Figura 23: A: *Priacanthus arenatus* B: *Chaetodon sedentarius* C: *Conodon nobilis* D: *Genyatremus luteus* E: *Haemulon aurolineatum* F: *Haemulopsis corvinaeformis*

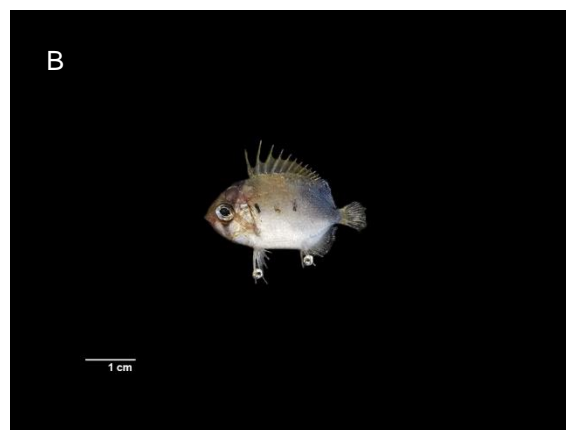


Figura 24: A: *Orthopristis ruber* B: *Pomadasys ramosus* C: *Lutjanus jocu* D: *Lutjanus synagris* E: *Scorpaena brasiliensis* F: *Scorpaena isthmensis*



Figura 25: A: *Scorpaena plumieri* B: *Prionotus punctatus* C: *Chaetodipterus faber* D: *Bairdiella goeldi* E: *Ctenosciaena gracilicirrus* F: *Cynosciun acoupa*

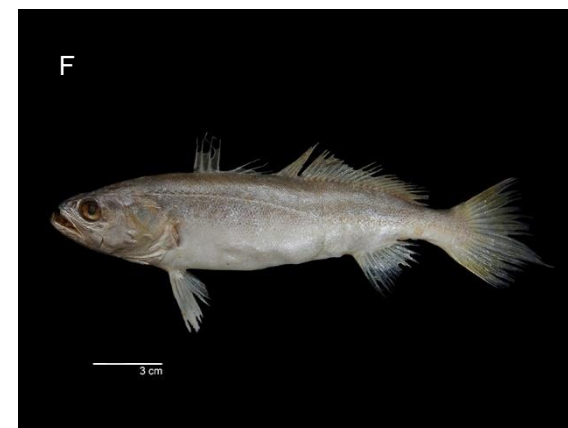
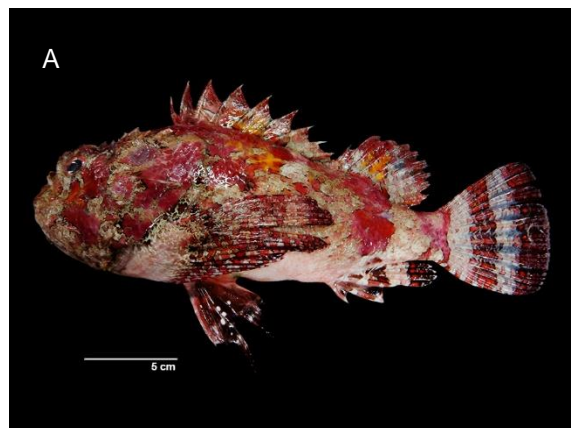


Figura 26: A: *Cynoscion jamaicensis* B: *Cynoscion leiarchus* C: *Cynoscion microlepidotus* D: *Cynoscion similis* E: *Cynoscion virescens* F: *Isopisthus parvipinnis*

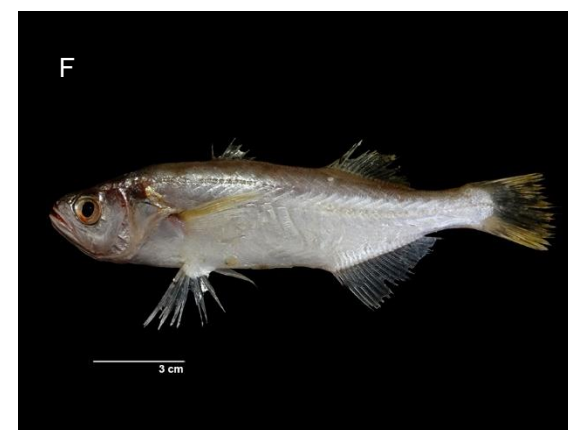
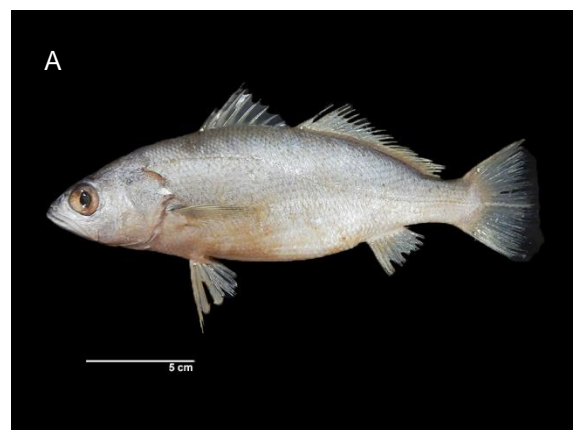


Figura 27: A: *Larimus breviceps* B: *Macrodon ancylodon* C: *Macrodon atricauda* D: *Menticirrhus americanus* E: *Menticirrhus littoralis* F: *Micropogonias furnieri*

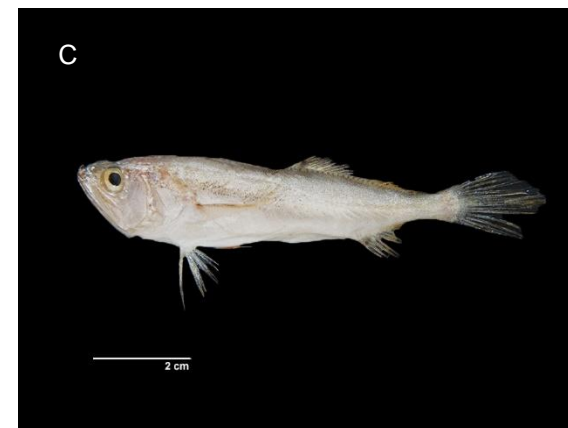


Figura 28: A: *Nebris microps* B: *Ophioscion punctatissimus* C: *Paralichthys brasiliensis* D: *Pareques acuminatus* E: *Stellifer brasiliensis* F: *Stellifer rastrifer*



Figura 29: A: *Stellifer* sp. B: *Stellifer stellifer* C: *Polydactylus oligodon* D: *Polydactylus virginicus* E: *Acanthurus chirurgus* F: *Archosargus probatocephalus*

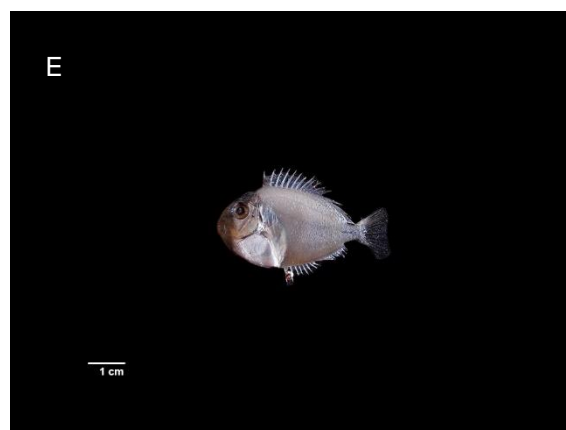


Figura 30: A: *Antennarius striatus* B: *Ogcocephalus vespertilio* C: *Acanthostracion quadricornis* D: *Balistes capriscus* E: *Stephanolepis hispidus* F: *Lagocephalus laevigatus*

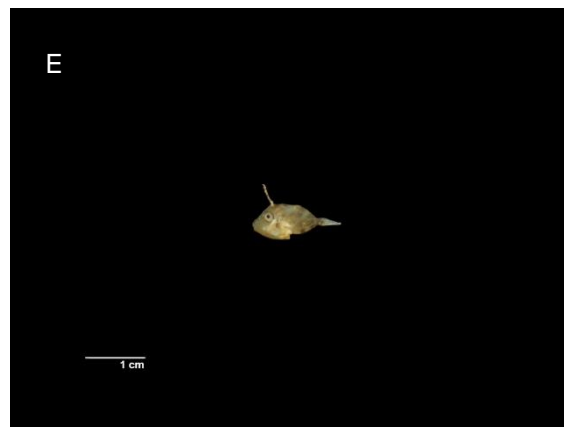
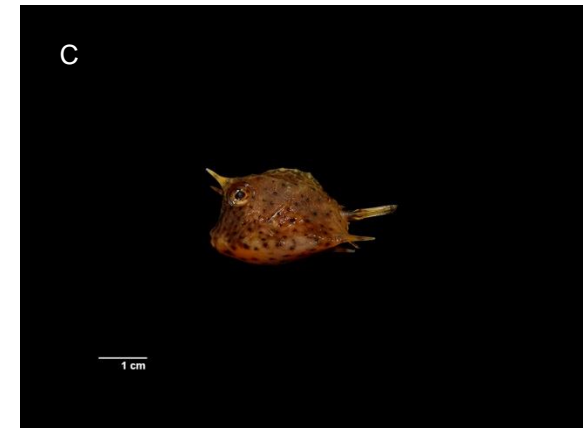


Figura 31: A: *Sphoeroides dorsalis* B: *Sphoeroides greeleyi* C: *Sphoeroides spengleri* D: *Sphoeroides testudineus* E: *Sphoeroides tyleri* F: *Chilomycterus spinosus*

